

# BIOXX

BEAUTY

- ◆ Línea de uso Profesional
- ◆ Alta concentración de Principios Activos
- ◆ Mejores resultados en menor tiempo
- ◆ Materias primas importadas
- ◆ Hipoalergénicos

Laboratorio de Cosmética Estética de uso Profesional

VENTAS POR MAYOR Y MENOR – ENVIOS A TODO EL PAÍS

Consultas y Pedidos: (011) 4783-9211 [www.bioxargentina.com.ar](http://www.bioxargentina.com.ar)

## ESPECÍFICOS REDUCTORES



### GEL CRIÓGENO – GEL FRÍO PARA CRIOTERAPIA

Producto de gran poder reductor. Actúa directamente sobre los depósitos de grasa, produciendo su inmediata constricción. Su efecto es comprobable desde su primera aplicación. Reduce y modela. Su poder refrigerante actúa sobre la piel provocando una sensación de frío que desencadena un mecanismo de defensa del organismo obligándolo a producir un calor extra que fusionará los lípidos acumulados. Es un potente vasoconstrictor modelador reductor. Indicado como tratamiento reductor, tratamiento para la celulitis, flacidez y edemas. **No contiene Enzimas**, por lo tanto su uso no tiene contraindicaciones y puede aplicarse diariamente.

**Principios activos:** mentol, alcanfor, extractos vegetales.

**Aplicación:** Extender una abundante capa en la zona a tratar (piernas, glúteos, brazos o abdomen), cubrir papel film (osmótico) envolviendo luego con venda elástica, y dejar actuar de 30 a 40 minutos. Completar la sesión con masajes utilizando gel ó crema reductora, reafirmante o anticelulítica según el tratamiento que se realice.

Presentación: 500 grs. - 1 Kg.



### GEL TIBIO LIPOTERMICO

Indicado para tratamientos reductores localizados. Actúa directamente sobre las acumulaciones adiposas, produciendo su casi inmediata descongestión.

**Principios activos:** cafeína, extracto de algas marinas.

**Aplicación:** Extender una abundante capa en la zona a tratar (piernas, glúteos, brazos o abdomen), cubrir con vendas ó papel film envolviendo luego con venda elástica, y dejar actuar de 30 a 40 minutos. Completar la sesión con masajes suaves y circulares utilizando Crema Reductora, Crema Reafirmante o Crema anticelulítica según el tratamiento que se realice. También está indicado para el uso con botas térmicas.

Presentación: 500 grs. – 1 Kg.



### GEL REDUCTOR MODELADOR CORPORAL

Este producto está indicado en tratamientos de reducción y modelado corporal, favoreciendo la reducción de los depósitos grasos e incrementando la firmeza de la piel y tonificando los tejidos. Refuerza el soporte de la piel. Quema los triglicéridos para que se conviertan en ácidos grasos, de fácil absorción para las células del organismo. El proceso de conversión de triglicéridos (la grasa) en ácidos grasos se conoce como Lipólisis. Como resultado, los adipositos se disuelven y mejora notablemente la silueta corporal.

**Principios activos:** Extracto glicólico de árnica, Extracto glicólico de algas fucus.

**Aplicación:** Se aplica masajeando en forma suave y ascendente hasta la absorción total. No deja residuos grasos y es hipoalergénico. Apto para iontoforesis y para Electromasajeadores y Electroestimuladores.

Cod: G05 Cont. 500 grs. y 150 grs.



### CREMA REDUCTORA MODELADORA

Indicada para tratamientos reductores localizados y modeladores ya que la presencia de Iodoprolamina actúa como efectivo reductor de adiposidades en zona de glúteos, muslos, cintura y abdomen. Sus componentes activos facilitan el masaje estimulando la circulación y la eliminación de líquidos. Reduce y modela los excesos adiposos mejorando notablemente la elasticidad de la piel. Suaviza y tonifica y es apto para todo tipo de piel.

**Principios activos:** yoduro de potasio, extracto glicólico de Gingko Biloba

**Aplicación:** Sobre la piel exfoliada y limpia aplicar con técnica de masajes reductores (suaves y circulares) de 30 minutos de duración.

Presentación: 500 grs. – 1 Kg.



### CREMA PARA MASAJES REDUCTORES con Algas Marinas y Hedera Helix

Es una crema levemente oleosa que permite que el masaje logre su acción hiperhémica e hipertérmica, imprescindible para conseguir la combustión de los lípidos del panículo adiposo. Su principal componente confiere además una especial tersura a la piel. Contiene lanolina y extractos puros de algas marinas.

**Principios activos:** Extracto de Algas marinas, Extracto glicólico de Hedera Helix

**Aplicación:** Se aplica con masajes reductores localizados.

Presentación: 500 grs. – 1 Kg.



### JABON REDUCTOR USO DIARIO - Líquido ó Pastilla

Formulación con ingredientes naturales indicada específicamente para tratar eficazmente la reducción y modelado corporal. El uso diario, continuado y prolongado reduce visiblemente el volumen corporal dejando la piel suave y elástica. Es el complemento ideal para acompañar tratamientos reductores. Contiene extracto glicólico de Fucus, Ruscus y específicos reductores. Indicado para todo tipo de piel. Hipoalergénico. Se recomienda su uso diario.

Presentación: 125 grs. - 250 ml. – 500 ml -



### JABON ANTICELULÍTICO - Líquido ó Pastilla

Fórmula con ingredientes naturales indicada específicamente para pieles afectadas con celulitis, flacidez y pérdida de elasticidad o tono. El uso diario, continuado y prolongado reduce visiblemente el aspecto de la piel de naranja y reafirma los tejidos de la piel remodelando así el contorno de la figura. Contiene retinol, extracto de centella asiática y ginkgo biloba. Indicado para todo tipo de piel. Hipoalergénico. Se recomienda su uso diario.

Presentación: 125 grs. – 125 ml – 250 ml.

## ESPECÍFICOS ANTICELULÍTICOS



### GEL ANTICELULÍTICO CON C. ASIÁTICA Y G. BILOBA

Gel tratante de base acuosa. Contiene alta concentración de Centella Asiática y Ginkgo Biloba, principios activos de gran eficacia en tratamientos anticelulíticos. Activa la microcirculación y elimina el edema. Reduce eficazmente la celulitis y previene su aparición. Indicado para aplicación manual y con aparatología. También puede aplicarse como producto base específico en Terapias con Parafina, Yeso o Arcilla. Apto para Iontoforesis y electromasajeadores.

**Principios activos:** Extracto glicólico de Centella Asiática, Extracto glicólico de Ginkgo Biloba

**Aplicación:** Sobre la piel exfoliada y seca aplicar una fina capa y masajear en forma suave y circular hasta su total absorción. No deja residuos grasos.

Presentación: 500 grs. – 1 Kg.



### FANGO TERMAL MINERAL TRATANTE POTENCIADO ANTICELULITICO

Producto a base de arcillas con algas patagónicas rico en minerales y oligoelementos – magnesio, azufre, calcio, zinc, cobre y fósiles silicios. Tiene propiedades desinflamatorias, modeladoras, reafirmantes, tonificantes, estimulantes de la circulación y revitalizantes de la piel. Actúa como reconstituyente de los tejidos otorgando firmeza, tonicidad y elasticidad a la piel al tiempo que resulta ideal como tratamiento profundo para reducir la celulitis y prevenir eficazmente su aparición. Es el tratamiento más utilizado en los mejores centros de estética y spa del mundo, con resultados comprobables desde su primera aplicación.

**Aplicación:** sobre la piel limpia y seca aplicar en forma abundante hasta formar una máscara. Dejar actuar durante 20 - 25 minutos y luego retirar con gasas o esponja humedecidos con agua tibia. Para lograr mejores y más rápidos resultados se recomienda cubrir la zona tratada con una manta para evitar la pérdida de calor. Al conservar el calor se logra una mejor lipólisis, sudoración y activación de los intercambios metabólicos. Se recomienda su aplicación dos veces por semana durante el primer mes y luego una vez por semana como terapia de prevención y mantenimiento.

Presentación: 150 grs.



### CREMA PARA MASAJES ANTICELULITICOS Con Centella Asiática y Cafeína

La Centella Asiática tiene comprobadas propiedades anticelulíticas, reductoras, regeneradoras, reafirmantes y modeladoras. Estimula el tejido conectivo mejorando la tonicidad y elasticidad removiendo adiposidades con excelentes resultados. Su uso regular previene la celulitis y ayuda eficazmente a la reducción de la existente, con resultados visibles a partir de los 15 días de uso regular. La propiedad regenerativa de la Centella Asiática es asimismo indicada para prevenir y ayudar a la desaparición de estrías.

**Principios Activos:** extracto glicólico de Centella Asiática y Cafeína.

**Aplicación:** Se aplica sobre la piel limpia y seca con suaves masajes circulares hasta su total absorción.

Presentación: 500 grs. – 1 Kg.

## ESPECÍFICOS REAFIRMANTES

### GEL REAFIRMANTE PARA GLÚTEOS



Gel de base acuosa indicado para tratamientos reafirmantes y tonificantes en zona de glúteos. Modela, reafirma y tonifica. De rápida absorción, no deja residuos grasos. Puede aplicarse manualmente o con aparatología. Apto para todo tipo de cabezales de electromasajeadores.

**Principios Activos:** firmogen, hidrolizado de colágeno, elastina.

**Aplicación:** Sobre la piel exfoliada y seca aplicar una cantidad moderada en zona de glúteos y masajear en forma suave y circular hasta su total absorción.

Presentación: 500 grs. – 1 Kg.



### GEL TONIFICANTE CORPORAL CON TE VERDE Y FUCUS

Fórmula de base acuosa tiene propiedades refrescantes, tónicas y emolientes. Estimula la turgencia de la piel combatiendo la flacidez y aumentando la oxigenación de la piel. Indicado para aplicación manual y con aparatología. Apto para todo tipo de electroestimuladores y electromasajeadores.

**Principios activos:** extractos glicólicos de Té Verde y Fucus

**Aplicación:** Aplicar sobre la zona tratada una delgada capa de Gel y masajear en forma suave hasta su total absorción.

Presentación: 500 grs. – 1 Kg.



### CREMA REAFIRMANTE PARA PIERNAS Y GLÚTEOS

Penetra en profundidad mejorando el tono y elasticidad de piernas y glúteos por su alto contenido de principios activos afirmantes y reductores. Su fórmula con alta concentración de activos tonifica, endurece y reafirma la zona a tratar localizadamente. Hidrata la piel e intensifica su firmeza y elasticidad mejorando la microcirculación. No deja residuos grasos. Apta para todo tipo de piel.

**Principios activos:** firmogen, vitamina A.

**Aplicación:** sobre la piel exfoliada y limpia aplicar con suaves masajes circulares ascendentes hasta su total absorción.

Presentación: 500 grs. – 1 Kg.



### CREMA REAFIRMANTE CORPORAL INTENSIVA

Crema sedosa y de fácil penetración, que recupera y mantiene la elasticidad y firmeza de la piel, devolviéndole su turgencia y tono. Los principios activos que contiene nutren la piel, estimulan la circulación y regeneran el tejido cutáneo. Se recomienda su uso luego de tratamientos reductores o anticelulíticos para ayudar a la piel a recuperar su turgencia.

**Principios activos:** extractos glicólicos de Gingseng y Viña Roja

**Aplicación:** Aplicar la crema una o dos veces al día en la zona a tratar y masajear hasta su total absorción. En tratamientos en cabina, la esteticista dará un masaje reafirmante hasta que la crema sea absorbida, insistiendo en las zonas donde la flaccidez sea más notoria.

Presentación: 500 grs. – 1 Kg.



### CREMA TRATANTE PARA FLACIDEZ Y ESTRÍAS

Su uso regular ayuda a prevenir la aparición de estrías y a reducir las existentes así como también ayuda a endurecer o reafirmar zonas propensas a la flacidez, devolviéndoles su elasticidad, tono y firmeza. Indicada para tratamientos modeladores corporales con óptimos resultados y también en tratamientos post-parto. Mantiene la humedad natural de la piel y devuelve la tonicidad con cualidades naturales excelentes. Indicada para todo tipo de piel. No grasa.

**Principios activos:** elastina, vitamina E, extractos vegetales humectantes y tónicos.

**Aplicación:** Se aplica con masajes reductores circulares y ascendentes sobre la piel limpia y seca.

Presentación: 500 grs. – 1 Kg.



### GEL REAFIRMANTE PARA BUSTO

Esta fórmula reafirmante hidrata y refuerza el tejido de la piel para que el contorno del busto sea más firme y definido. Reafirma la piel del busto de forma inmediata y continua, aumentando la fortaleza, firmeza y tono. También suaviza e hidrata la piel en profundidad, reparando la barrera

hidrolipídica.

**Principios activos:** firmogen, vitamina A.

**Aplicación:** con ligeros masajes ascendentes hasta su total absorción. Para optimizar los resultados se recomienda aplicar la crema previamente refrigerada.

Presentación: 150 grs.

## ESPECÍFICOS EXFOLIANTES con Cristales de Cuarzo



### GEL EXFOLIANTE CORPORAL - DERMOPULIDOR

Indicado como primer paso indispensable para cualquier tratamiento corporal. Limpia en profundidad removiendo células muertas y dejando la piel refinada y apta para absorber cualquier principio activo contenido en medios cremosos, geloides o líquidos. Apto para todo tipo de piel.

**Principio activo:** apricot microgranulado y cuarzo

**Aplicación:** Extender una cantidad moderada sobre la piel en la zona del cuerpo a tratar y masajear suavemente durante 3 o 4 minutos. Retirar los restos con gasas, esponja o algodón humedecidos.

Presentación: 500 grs. – 1 Kg.



### CREMA EXFOLIANTE MICROGRANULADA

Contiene micropartículas exfoliantes que eliminan las células muertas e impurezas que obturan la piel, aclarándola y permitiendo una mayor oxigenación. Refina la piel en forma inmediata a la vez que exfolia, suaviza y limpia en profundidad ayudando a la mejor y más rápida absorción de los productos nutritivos, hidratantes o de tratamiento específico de aplicación posterior. La Exfoliación o Dermopulido es el *primer paso* de cualquier tratamiento a realizar, ya sea facial o corporal. Indicada para todo tipo de piel.

**Principio activo:** Cuarzo microgranulado

**Aplicación:** Se aplica con la yema de los dedos húmedos, realizando un suave masaje circular en las zonas a tratar. Retirar con esponja o algodón húmedo.

Presentación: 500 grs. – 1 Kg.



### GEL EXFOLIANTE PARA MANOS Y PIES CON CLORURO DE BENZALCONIO

Exfolia y limpia en profundidad con efecto antiséptico. Ideal para aplicar en sesiones de manicuría, pedicuría y podología. Suaviza y elimina impurezas instantáneamente dejando la piel aterciopelada y delicada.

**Aplicación:** Aplicar masajeando suavemente sobre manos y/o pies. Retirar con agua o algodón o esponja humedecidos.

Presentación: 500 grs. – 1 Kg.



### EXFOLIANTE FACIAL LIMPIEZA PROFUNDA

Exclusiva fórmula Exfoliante con finos gránulos adecuada para todos los tipos de piel. Deja la piel radiante, uniforme y aterciopelada. Elimina las células muertas, pule, limpia los poros, refina y alisa la piel y atenúa las finas líneas y arrugas. Tiene acción exfoliante, desincrustante, antiséptica y seborreguladora. Deja la piel translúcida y luminosa, despierta la piel

cansada, da luminosidad a las pieles maduras, facilita la aplicación del maquillaje y permite la mejor absorción de productos humectantes, nutritivos o reafirmantes. Los hombres pueden utilizarla antes del afeitado. Favorece la eliminación de puntos negros.

**Principios activos:** Gel a base de vitaminas, oligoelementos y micro esferas exfoliantes.

**Aplicación:** Aplicar sobre la piel del rostro ligeramente humedecida y frotar suavemente con la yema de los dedos mediante masajes circulares durante 30 segundos. Evitar la zona de contorno de ojos. Enjuagar abundantemente con agua. Aplicar Loción Tónica Vegetal, Astringente o Reguladora de Seborrea según el tipo de piel. Se recomienda utilizar 2 veces por semana.

Presentación: 150 grs.

## LINEA YESOTERAPIA LIPOLÍTICA



### YESO LIPOLÍTICO ULTRA REDUCTOR con Té verde y Algas Fucus

Producto indicado para modelar y reducir el volumen corporal. Actúa conservando y aumentando el calor del cuerpo, potenciando la acción reductora de sus principios activos y los del producto base aplicado antes de la aplicación del Yeso Reductor. La Yesoterapia es un tratamiento que garantiza el éxito de cualquier tratamiento reductor. Puede aplicarse en piernas, glúteos, abdomen y brazos. Sus resultados son comprobables desde su primera aplicación.

**Aplicación:** La zona del cuerpo a tratar debe estar exfoliada y seca. Cubrir la zona del cuerpo a tratar con gasas secas. Mezclar el Yeso Reductor con agua tibia en un bols hasta formar una crema homogénea. Aplicar con una espátula sobre las vendas formando una capa de 2 o 3 mm de espesor. Dejar actuar durante 60 minutos y retirar. Limpiar los residuos con algodón o esponja humedecida. Se recomienda completar la sesión con la aplicación de Gel Reductor Modelador o Gel Anticelulítico.

Presentación: 500 grs. – 1 Kg.



### YESO LIPOLÍTICO ANTICELULÍTICO con Centella Asiática

Producto indicado para tratamientos anticelulíticos. Actúa conservando y aumentando el calor del cuerpo, potenciando la acción reductora de sus principios activos y los del producto base aplicado antes de la aplicación del Yeso Anticelulítico. La Yesoterapia es un tratamiento que

garantiza el éxito de cualquier tratamiento contra la celulitis al tiempo que previene su aparición. Sus resultados son comprobables desde su primera aplicación.

**Aplicación:** La zona del cuerpo a tratar debe estar exfoliada y seca y se recomienda aplicar Cremas o Geles Anticelulíticos o Reafirmantes ya que la acción del Yeso aumenta la acción específica de cada producto aplicado sobre la piel. Cubrir la zona del cuerpo a tratar con gasas secas. Mezclar el Yeso Anticelulítico con agua tibia en un bols hasta formar una crema homogénea. Aplicar con una espátula sobre las vendas formando una capa de 2 o 3 mm de espesor. Dejar actuar durante 60 minutos y retirar. Limpiar los residuos con algodón o esponja humedecida. Se recomienda completar la sesión con la aplicación de Gel Descongestivo o Gel Tonificante.

Presentación: 500 grs. – 1 Kg.

## LINEA GEOTERAPIA TERMAL

La tierra y el agua termal son elementos fundamentales para algunos tratamientos curativos, ya que poseen propiedades terapéuticas, por eso intentamos beneficiarnos con ellos.

La terapia **Geo-termal** ( Arcillas-fangos-aguas minerales) funcionan aplicando distintos tipos de arcillas y aguas termales acorde a las necesidades de cada paciente, utilizando las propiedades y bondades de cada una de ellas.

Laboratorio Biox Beauty Argentina presenta estos tratamientos estéticos donde sus propiedades particulares consiguen resultados sorprendentes.



### ARCILLA VOLCÁNICA TERMAL ROSA

Estimulante-circulatoria- anticelulítica. Por su alto contenido en minerales, ayuda a absorber el edema del tejido graso que, es generador de celulitis y potencia el efecto de drenaje linfático manual. Producto natural.

**Aplicación:** Se prepara en un recipiente de madera, cristal o cerámica, se vierten las cantidades necesarias de arcilla para cubrir las superficies a tratar agregando Agua Termal BIOX hasta formar una pasta cremosa homogénea. Aplicar con pincel y dejar actuar durante 20-25 minutos.



### ARCILLA VOLCÁNICA TERMAL VERDE

Regenerativa-reafirmante-tonificante. Esta arcilla elimina las capas superficiales de células muertas de la piel; Posee sales minerales y oligoelementos que tonifican la piel.

**Aplicación:** Se prepara en un recipiente de madera, cristal o cerámica, se vierten las cantidades necesarias de arcilla para cubrir las superficies a tratar agregando Agua Termal BIOX hasta formar una pasta cremosa homogénea. Aplicar con pincel y dejar actuar durante 20-25 minutos.



### ARCILLA VOLCÁNICA TERMAL NEGRA

Reductora-modeladora-desinflamatoria. La arcilla negra absorbe más cantidad de agua que las otras, es por eso que ésta contribuye a la reducción, modelación, absorbiendo los líquidos corporales con efectos desinflamatorios.

**Aplicación:** Se prepara en un recipiente de madera, cristal o cerámica, se vierten las cantidades necesarias de arcilla para cubrir las superficies a tratar agregando Agua Termal BIOX hasta formar una pasta cremosa homogénea. Aplicar con pincel y dejar actuar durante 20-25 minutos.



### ARCILLA ANDINA DRENANTE CORPORAL

Entre las muchas propiedades de la Arcilla Andina Drenante se pueden destacar las siguientes: desinflamatoria, refrescante, absorbente, descongestivo, purificante, antiséptico, cicatrizante, calmante, elimina toxinas, estimula la circulación sanguínea.

Depurativa y desintoxicante de tejidos. Ayuda a absorber el tejido graso, potencia el efecto del drenaje linfático, activa el sistema circulatorio y linfático. Ideal además para várices y celulitis. Mejora el aspecto de la piel produciendo un peeling natural. También contribuye a la reproducción celular, a la hiperactivación orgánica, actúa como descongestivo, regenerativo, depurador, antiséptico y desintoxicante Constituido por minerales como hierro, magnesio, zinc, manganeso, azufre, fósforo y cobre, oligoelementos y minerales geológicos. En las mujeres que tienen flacidez en el busto, colabora en la recuperación de la tonicidad. En este caso se complementa con el masaje a fin de estimular la circulación sanguínea y luego se lo deja secar para que actúe como máscara tensora.

**Aplicación:** En un recipiente colocar una taza de Arcilla Andina y agregar media taza de Agua Termal BIOX mezclando hasta formar una pasta cremosa y homogénea. Aplicar generosamente con las manos o espátula sobre la zona a tratar. Dejar secar bien – 25 a 30 minutos- y retirar con gasas o esponja vegetal humedecidas friccionando suavemente la zona. Completar la sesión con Gel Tonificante Corporal.

Presentación: 500 grs.



### ARCILLA ANDINA NATURAL LIFTING RECONSTITUYENTE FACIAL

Indicada para tratar y prevenir exitosamente el envejecimiento de la piel. Hidrata, descongestiona, tonifica y devuelve a la piel el aspecto flexible y luminoso. Es un muy buen tratamiento natural para las

manchas o melasmas en la piel (acné, rosácea, eczemas y psoriasis). Elimina el exceso de grasa en la piel, suaviza, estimula la circulación y evita las pequeñas inflamaciones. Entre las afecciones estéticas que trata la fangoterapia se encuentra el envejecimiento cutáneo, ya que los ingredientes que actúan en este caso son el cobalto, que barre las células muertas y realiza un pulido profundo sin agredir la piel, el magnesio que ataca lo radicales libres otorgando mayor firmeza, tonicidad y elasticidad y otros oligoelementos como el silicio, cobre y zinc, encargados de la producción de colágeno y elastina. En la piel seca y deshidratada ayuda a equilibrar el pH y el tono de la piel, arrastra las células muertas del estrato córneo y opera con un excelente efecto hidratante que contribuye a la recuperación del tono muscular. También realiza una limpieza profunda de cutis, gracias a su acción remineralizadora y reequilibrante del pH, es un gran depurador de la piel castigada, ya que absorbe las sustancias y células muertas eliminándolas de las capas superiores de la epidermis.

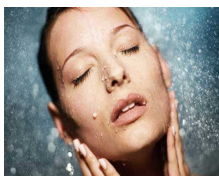
**Aplicación:** En un recipiente mezclar una cucharadita de Arcilla Andina con Agua Termal BIOX hasta formar una pasta cremosa y homogénea. Aplicar suavemente con las yemas de los dedos sobre el rostro, incluso sobre los párpados. Dejar secar por espacio de 30 minutos y retirar con gasas o algodón humedecidos. Completar la sesión con Crema Humectante. Para obtener mejores resultados se sugiere aplicar sobre la piel limpia y exfoliada.

Presentación: 150 grs.



### AGUA TERMAL

Líquido elemento que se filtra a la tierra a una profundidad tal que se calienta hasta alcanzar temperaturas que la hacen ascender por cualquier grieta geológica hasta la superficie. En el ascenso recoge diferentes minerales. Aplicada en cosmética otorga beneficios únicos, refresca, controla el equilibrio hídrico de la piel, epitaliza y la repara.



### BRUMA TERMAL

### CREMA REAFIRMANTE FACIAL



Exclusivo tratamiento indicado para rostro y cuello. La combinación de vitaminas y elementos nutritivos naturales ayuda a mejorar la firmeza de la piel, logrando una apariencia más saludable. Atenúa los signos de envejecimiento prematuro. Contiene Elastina, componente fundamental del tejido conjuntivo que asegura la elasticidad y tonicidad de la piel. Su principal función cosmética es prevenir y retrasar el envejecimiento.

**Principios activos:** glicoproteínas, oligoelementos.

**Aplicación:** Se aplica como una máscara, dejándola actuar durante 20 minutos y retirándola con toallitas tissue o gasas humedecidas.

Presentación: 150 grs.

### LOCIÓN TÓNICA VEGETAL

Tiene una acción tónica, estimulante, favoreciendo la circulación. Al aumentar el aporte sanguíneo los tejidos se vivifican otorgando una apariencia fresca y juvenil. Contiene agua de hamamelis y extractos metabolizantes.

**Aplicación:** Se aplica sobre la piel limpia, con suaves masajes de percusión. Indicada para mezclar con Colágeno Puro en Polvo en aplicaciones de Velo de Colágeno

Presentación: 130 ml.

## LINEA CUIDADO y TRATAMIENTO FACIAL

### CREMA HUMECTANTE CON COLÁGENO



Formulada con ricos elementos humectantes, su acción es potenciada con el agregado del colágeno, sustancia presente en la dermis que aporta flexibilidad, tonicidad y elasticidad. Ayuda a retener la humedad natural de la piel, mejorando su aspecto y previniendo la aparición de arrugas. Indicada para todo tipo de cutis.

**Principios Activos:** hidrolizado de colágeno

Presentación: 150 grs.

### LOCIÓN ASTRINGENTE

Formulada en medio-base de baja graduación alcohólica, los extractos vegetales naturales de su fórmula cumplen su función astringente, antiséptica y desinfectante. Es el producto ideal para controlar y equilibrar la secreción sebácea de la piel, cerrar los poros dilatados y mejorar las defensas epidérmicas en cutis seboreicos o acnéicos. Contiene sulfonato de zinc como principio activo y extractos vegetales.

**Aplicación:** Se aplica sobre la piel absolutamente limpia con suaves masajes de percusión.

Presentación: 130 ml.

### CREMA NUTRITIVA CON COLÁGENO Y LIPOSOMAS



Formulada con sustancias de alto poder nutriente y regenerador. El colágeno otorga flexibilidad, tonicidad y elasticidad mientras que los liposomas, estructuras cuya membrana está formada por grasas, transportan en su interior sustancias activas hasta las capas más profundas de la piel. Reduce arrugas, nutre y protege.

**Principios Activos:** hidrolizado de colágeno, liposomas

Presentación: 150 grs.

### LOCIÓN SECANTE - NORMALIZADOR DE SEBORREA

Por su alto poder bactericida se trata de un producto indispensable para el tratamiento de pieles acnéicas y seboreicas, ya que sus principios activos actúan rápidamente secando pústulas y pápulas. No irrita la piel y puede usarse debajo del maquillaje.

Contiene ácido salicílico, óxido de zinc y hexaclorofenol.

**Aplicación:** Aplicar suavemente con algodón o gasa sobre la piel exfoliada y limpia

Presentación: 130 ml.

## LINEA DEPILACIÓN

### CERA DEPILATORIA NATURAL CON MIEL

Contiene cera pura de abejas. Elimina el vello por tracción sin irritar. Es flexible, no resquebraja, posee gran elasticidad, excelente poder de arrastre y funde a baja temperatura. Indicada para todo tipo de piel. Hipoalergénica.

Presentación: 1 kg.

### CERA DEPILATORIA CON ACEITE DE ROSA MOSQUETA

Contiene cera pura de abejas y aceite de Rosa Mosqueta. Indicada para pieles sensibles o irritables. Funde a muy baja temperatura y es ideal para su aplicación en rostro, axilas, cavado o piernas con várices. Hipoalergénica.

Presentación: 1 kg.

### CERA DEPILATORIA VEGETAL CON ALOE VERA

Contiene cera pura de abejas y extracto de Aloe Vera. Indicada para la depilación corporal y/o facial en pieles normales. Funde a muy baja temperatura y es hipoalergénica. Indicada también para depilación masculina, por su excelente poder de arrastre.

Presentación: 1 kg.

### CERA DEPILATORIA DESCARTABLE PARA USO CON BANDAS

Cera de gran adherencia al vello y poder de arranque. Se emplea a baja temperatura (aprox. 38/39º) y mediante el uso de bandas de tela o papel descartable. Indicada para todo tipo de piel y para uso facial o corporal.

Presentación: 1 kg.

### DEBILITADOR PROGRESIVO INHIBIDOR DEL VELLO



Es una solución tópica natural formulada con enzimas vegetales. Actúa inmediatamente sobre la raíz del vello, debilitándolo progresivamente y provocando con el paso del tiempo, su atrofia. El vello crece cada vez más débil, espaciándose el tiempo necesario entre depilación y depilación.

Cuanto más se prolonga el tratamiento y el uso es continuado, más se atrasa el crecimiento del vello y ataca su raíz atrofiándose, por tanto se logran mejores resultados. El vello crece cada día más débil, más sedoso y fino, y poco a poco pierde su coloración intensa. Las depilaciones por ello se hacen más fácil y menos dolorosas y más espaciadas.

Se pueden usar en todo el cuerpo incluyendo: espalda, hombros, cara, brazos, pecho, antebrazos, piernas, labio superior, abdomen, área de bikini, axilas, etc. La reducción de crecimiento del vello se comienza a notar después de un mes. Los cambios significativos se pueden observar en un período de cuatro a seis meses.

**Principios activos:** enzimas vegetales, aminoácidos.

**Aplicación:** Realizar la depilación con Cera Depilatoria o Depilación Eléctrica. No se debe utilizar sistemas de afeitado. Aplicar el producto embebido en un algodón inmediatamente después de la depilación masajeando la zona hasta que penetre en la piel. Frecuencia de uso: Aplicar una vez al día, después del baño.

Presentación 60 cc



### GEL DESCONGESTIVO CON TILO Y HAMMAMELIS

Fórmula de base acuosa con alta concentración de Tinturas de Tilo y Hammamelis. Descongestiona, desinflama, refresca y suaviza la piel activando la microcirculación. Específicamente indicado para Masajes de Drenaje Linfático o como complemento final para cualquier tratamiento reductor, modelador o anticelulítico. Es un Gel Ionizable.

**Principios activos:** extractos glicólicos de Tilo y Hammamelis

**Aplicación:** Una vez finalizado el tratamiento aplicar sobre la zona tratada una delgada capa de Gel y masajear en forma suave hasta su absorción.

Presentación: 500 grs. - 1 Kg.

## ESPECÍFICOS VARIOS

### GEL BASE - NEUTRO PARA IONTOFORESIS



La Iontoforesis es la introducción de iones en el organismo por medio de corriente galvánica hasta la dermis en donde pierden su carga eléctrica y se convierten en sustancias farmacológicamente activas. Este procedimiento está indicado en tratamientos para eliminación de las adiposidades localizadas, disminución del volumen corporal, eliminación de la retención líquida, mejoramiento de la circulación sanguínea, eliminación de cúmulos celulíticos.

Presentación: 500 grs. - 1 Kg.

### CREMA BASE PARA MASAJES



Formulada con compuestos humectantes que aportan flexibilidad y elasticidad a la piel. Los masajes activan la circulación sanguínea y linfática y favorecen la penetración de principios activos. Indicada para masajes de relax y kinésicos. Por ser una crema básica, libre

de aroma y color, es totalmente apta para ser enriquecida con aceites esenciales y tinturas madre, según el criterio del profesional y de la terapéutica a aplicar. Elaborada con **Principios activos:** Extraponos vegetales y Lanolina.

**Aplicación:** Se aplica sobre la piel limpia en la forma que considere indicada la terapeuta, según el tratamiento a realizar. Indicada como la crema base ideal para todos los tratamientos de masoterapia y modelación corporal.

Presentación: 500 grs. - 1 Kg.



### CREMA RELAJANTE MUSCULAR ALCANFORADA

Es una crema indicada para aliviar y eliminar dolores musculares y contracturas por fatiga en articulaciones, piernas y pies. Recomendada para masajes terapéuticos y de rehabilitación kinesiológica (contracturas, lumbalgias, reuma, desgarros, etc.). Es desinflamatoria, descongestiva y sedante. Activa la circulación con un suave efecto térmico que se logra con el masaje en la zona a tratar. Es la crema de masajes indicada como "antistress" ya que se obtienen resultados inmediatos con su aplicación. Indicada para usar antes y después de la práctica deportiva. Contiene aceites emolientes y suavizantes que protegen la piel.

**Principios activos:** árnica, alcanfor y cápsico.

**Aplicación:** con suaves masajes circulares en la zona a tratar hasta su total absorción

Presentación: 500 grs. - 1 Kg.

### ACEITE PARA MASAJES



De fácil aplicación para el profesional, es el producto ideal para emplear en sesiones de relax y masajes terapéuticos. Se desliza suavemente por la piel nutriéndola y tonificándola. Hidrata hasta las pieles más reseacas.

**Principios activos:** Vitamina E y Lanolina.

Presentación: 500 ml



### ACEITE PARA MASAJES ENERGIZANTES

Formulación delicada y exclusiva para aportar notas estimulantes al masaje. Su agradable combinación de esencias aromáticas brinda energía, vitalidad y entusiasmo. Apto para todo tipo de pieles.

Suaviza y humecta.

Presentación: 500 ml



### PARAFINA COSMÉTICA con Siliconas

Las parafinas cosméticas son una variedad en los tratamientos estéticos, utilizada ampliamente en gabinetes, institutos y Spa del mundo entero, tanto con fines estéticos como terapéuticos. Los resultados son visibles e inmediatos. De muy fácil uso, ayuda a humectar y nutrir la piel a niveles profundos. En tratamientos faciales: como mascarilla, aumentando el flujo sanguíneo en el área tratada. Como resultado de esta acción se incrementa el poder de los productos utilizados como producto activo base. Se utiliza en tratamientos corporales reductores, anticelulíticos, tonificantes, reafirmantes, etc. Favorece la penetración de activos esenciales. En manicuría y pedicuría suaviza, humecta y nutre la piel.

**Aplicación:** Por inmersión de manos o pies en recipientes adecuados (Parafinero) o pincelando 4 o 5 veces, capa sobre capa, hasta formar una película gruesa. En uso facial y corporal se recomienda aplicarla con pincel sobre una gasa, para conseguir la consistencia de una máscara. Dejar actuar durante 30-35 minutos. Retirar suavemente y aplicar Loción Tónica Descongestiva.

Presentación: 700 grs.



### EMULSIÓN ANTIESTRÍAS PARA EMBARAZADAS

Su exclusiva formulación presenta las siguientes propiedades: Hidrata en profundidad, tonifica, reafirma, otorga elasticidad, regenera los tejidos de la piel, suaviza y refresca, previene activamente la aparición de estrías al tiempo que atenúa y disimula las estrías ya existentes.

**Principios activos:** Vitamina A, Alantoína y Aceite Puro de Rosa Mosqueta

**Aplicación:** Se indica aplicar en forma abundante una o dos veces por día sobre abdomen, senos, muslos, y caderas masajeando suavemente hasta su total absorción. No grasa. Hipoalergénica.

Presentación: 300 ml

### LINEA RESTAURADORA CAPILAR



### SHAMPOO EXTRA RESTAURADOR con Aceite Puro de Almendras

Fórmula indicada para el lavado profundo de cabellos dañados, resecaos, quebradizos o tratados químicamente con tinturas, decoloraciones, alisantes o permanentes. El Aceite Puro de Almendras fortalece el cabello debilitado y restaura en profundidad la estructura capilar de la raíz a las puntas, proporcionando hidratación, nutrición, suavidad y brillo intensos.

Presentación: 300 ml



### MASCARA RESTAURADORA CAPILAR CON ACEITE PURO DE ALMENDRAS

Fórmula indicada para hidratar, nutrir en forma intensiva y restaurar la estructura de los cabellos dañados y resecaos por tratamientos químicos como tinturas, decoloraciones, permanentes y alisados.

Los ingredientes activos presentes en la formulación forman una película protectora que restaura la cutícula capilar inmediatamente después de su aplicación. El resultado es un cabello hidratado, suave, brillante y lleno de vida.

**Aplicación:** Sobre el cabello húmedo aplicar distribuyendo desde el cuero cabelludo hasta las puntas. Masajear suavemente y dejar actuar durante 20 minutos. Puede usarse gorro térmico. Enjuagar, secar con toalla y peinar en forma habitual. Para lograr un resultado óptimo se recomienda aplicar una vez por semana.

Presentación: 240 grs.

---

### LINEA BRONCEADO

---



### ACEITE BRONCEADOR COLOR BRONCEADO INTENSO APTO CAMA SOLAR

La especial formulación del Aceite Bronceador efecto BRONCEADO INTENSO otorga a la piel un cálido tono bronceado desde sus primeras aplicaciones, manteniendo al mismo tiempo la necesaria humectación de la piel protegiéndola así del resecaimiento durante la exposición al sol. Su fórmula es hipoalergénica, indicada para todo tipo de piel y posee un filtro solar que previene de los rayos UVB/UVA. Apto Cama Solar.

Presentación: 130 ml.



### JABON PROLONGADOR DEL COLOR BRONCEADO Líquido ó Pastilla

El jabón Prolongador de Bronceado Biox ayuda a mantener por más tiempo el color bronceado obtenido durante la exposición al sol y/o cama solar. Su suave y cremosa espuma hidrata, suaviza, refresca y otorga elasticidad a la piel. Contiene aceite puro de almendras y aceite de coco. Se recomienda su uso diario y continuado. Indicado para todo tipo de piel. Es hipoalergénico

Presentación: 125 grs. y 250 ml

## VENTAS POR MAYOR Y MENOR

*SE HACEN ENVIOS A TODO EL PAÍS*

**PEDIDOS: (011) 4783-9211** de lunes a viernes de 9 a 16 hs.

**E-mail:** info@bioxargentina.com.ar      bioxargentina@hotmail.com

[www.bioxargentina.com.ar](http://www.bioxargentina.com.ar)